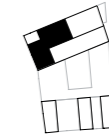
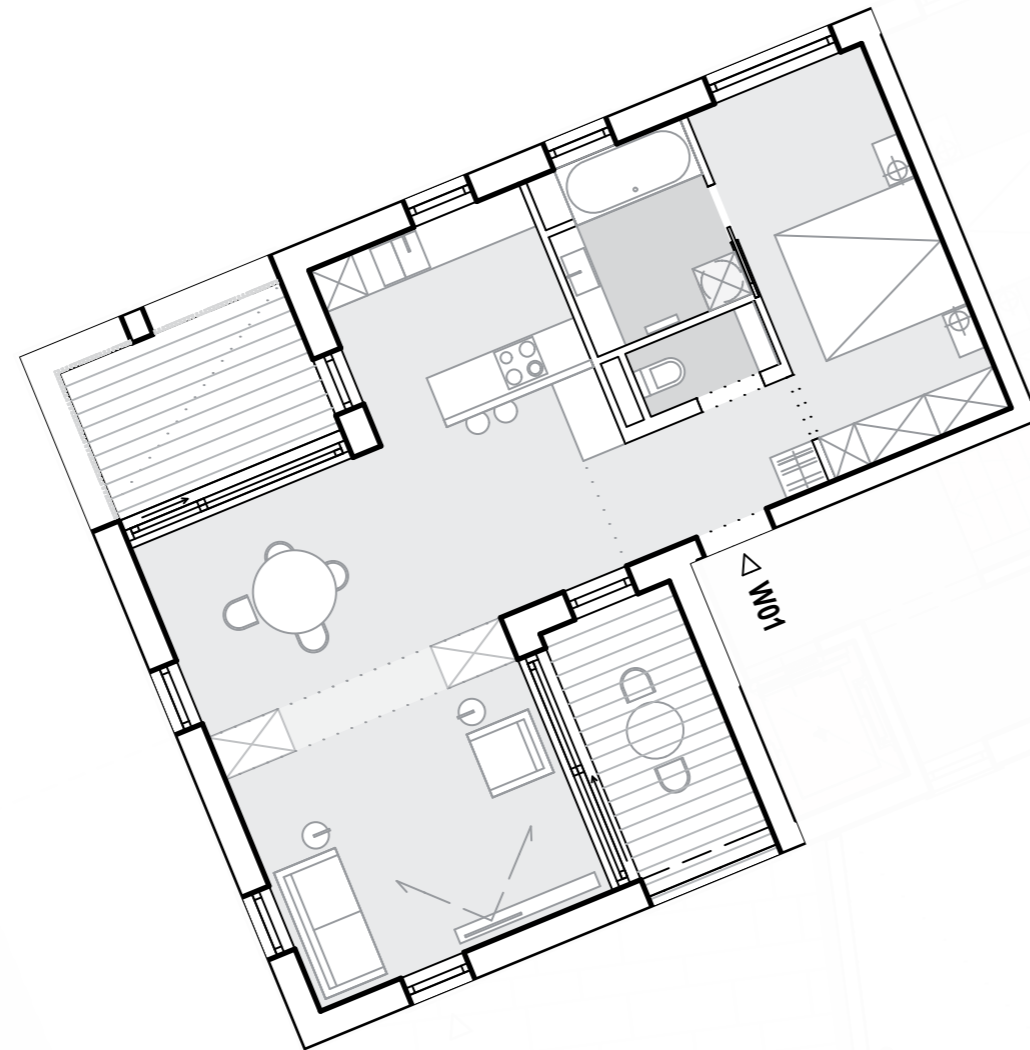


# HAFFERL 5

So schön ruhig hier:  
Neues Leben in der Innenstadt

Wohnung #01



Haupthaus, OG1, 3-Raumwohnung

Vorraum	3,45 qm
Wc	1,66 qm
Bad	5,52 qm
Zimmer	13,02 qm
Wohnzimmer	16,34 qm
Küche/Esszimmer	25,30 qm
	65,30 qm
Loggia	6,71 qm
Loggia	7,23 qm
	13,94 qm
	<u>79,24 qm</u>
Terrasse	23,71 qm

Information:

1. vorbehaltlich ev. Abweichungen der dargestellten Grundrisse
2. für die Möbelstellung ist unbedingt Naturmaß zu nehmen
3. die Einrichtung ist symbolisch dargestellt

Kontakt:

Claudia Stummer  
DOMO Wohn-Bauträger GmbH

Joh. Seb. Bachstraße 28  
A - 4020 Linz

Tel. 0732 65 42 30  
office@domo-immobilien.at  
www.domo-immobilien.at

Planinhalt Wohnung 01 Datum 03.07.2016 Gezeichnet MS Maßstab 1:100 Format A3

