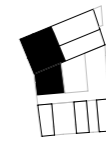


Information | 1. vorbehaltlich ev. Abweichungen der dargestellten Grundrisse
 2. für die Möbelstellung ist unbedingt Naturmaß zu nehmen
 3. die Einrichtung ist symbolisch dargestellt



Haupthaus, EG, Geschäft

Lounge	21,93 qm
Gastraum	48,33 qm
Theke	15,30 qm
Küche	11,82 qm
Wc Vorraum	3,46 qm
Wc Damen	4,59 qm
Wc Herren	3,47 qm
108,90 qm	
Personalraum	5,62 qm
Kühlager	5,18 qm
Lager	10,50 qm
Lüftungszentrale	23,58 qm
<u>153,78 qm</u>	

