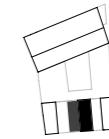
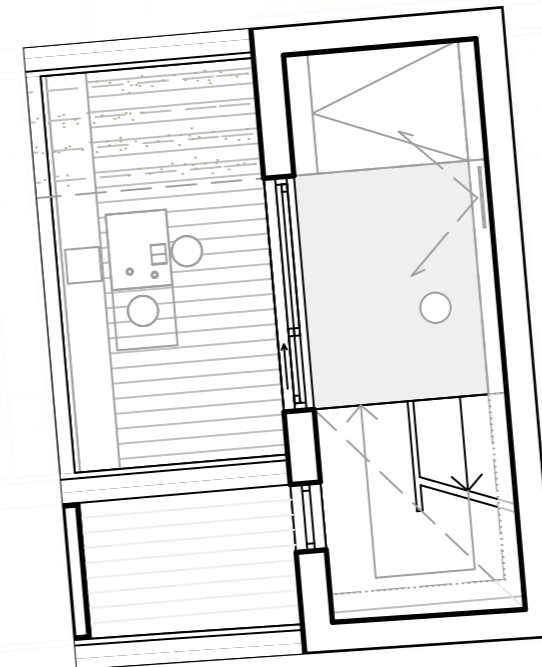
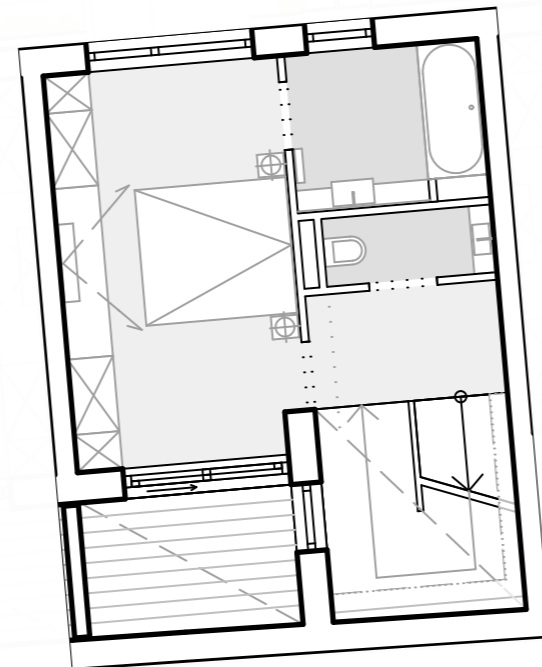
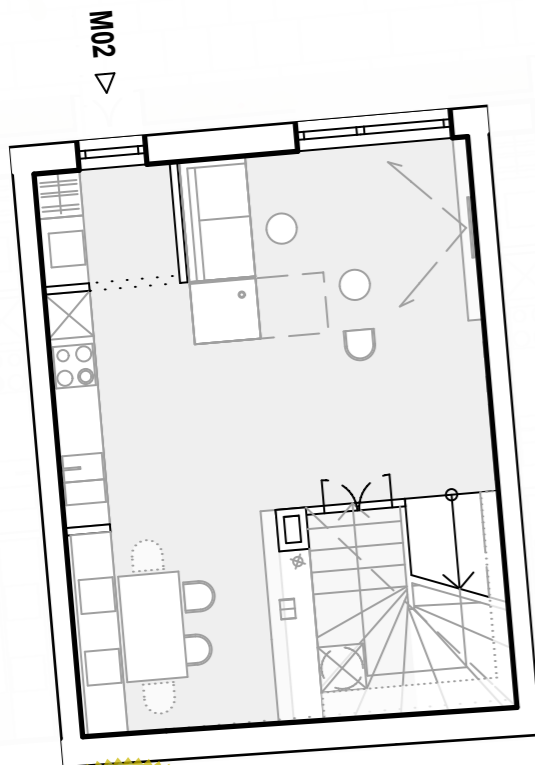


Information | 1. vorbehaltlich ev. Abweichungen der dargestellten Grundrisse
 2. für die Möbelstellung ist unbedingt Naturmaß zu nehmen
 3. die Einrichtung ist symbolisch dargestellt



Hofhaus, OG1,2,3, 3-Raumwohnung

Vorraum	3,05 qm
Gang	3,76 qm
Abstellraum	5,19 qm
Wc	1,93 qm
Bad	5,34 qm
Zimmer	16,31 qm
Zimmer	12,23 qm
Wohn/Esszimmer/Küche	32,56 qm
	80,37 qm
Atrium	5,09 qm
Dachterrasse	14,40 qm
	19,49 qm
	99,86 qm
Stiegenlauf	14,54 qm



Beilage 2
Wohnungsgrundriss

