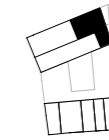
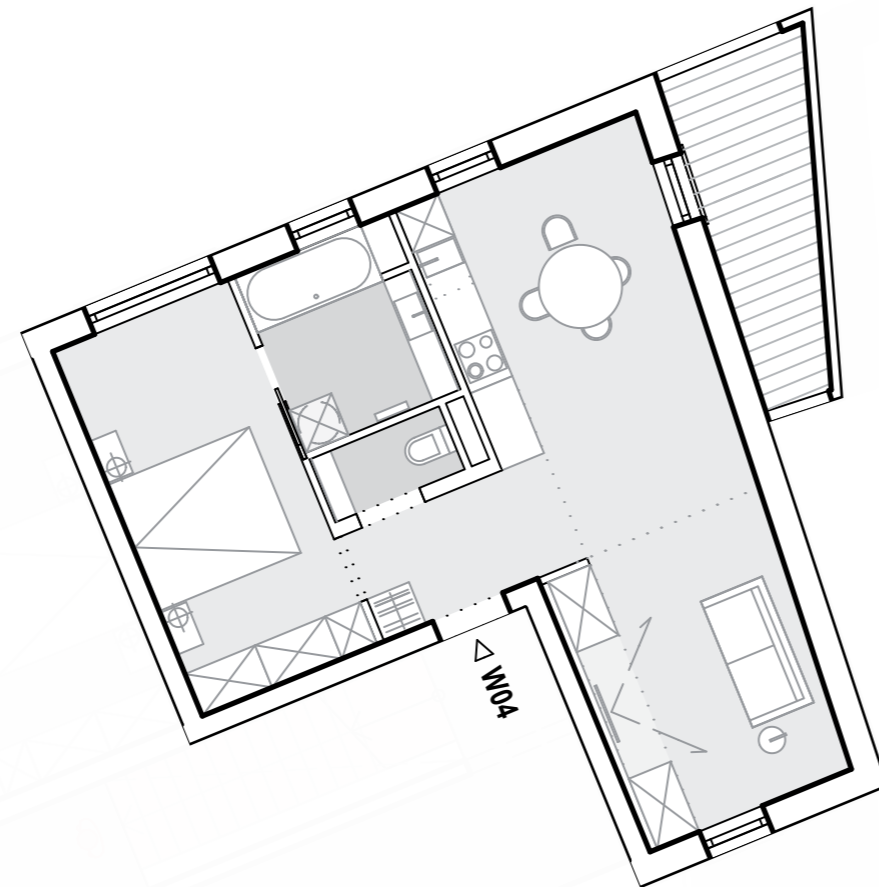


HAFFERL 5

So schön ruhig hier:
Neues Leben in der Innenstadt

Wohnung #04



Haupthaus, OG2, 2-Raumwohnung

Vorraum	3,29 qm
Wc	1,66 qm
Bad	5,52 qm
Zimmer	13,02 qm
Wohn/Esszimmer/Küche	28,82 qm
	<u>52,32 qm</u>
Balkon	6,87 qm
	6,87 qm
	<u>59,19 qm</u>

Information:

1. vorbehaltlich ev. Abweichungen der dargestellten Grundrisse
2. für die Möbelstellung ist unbedingt Naturmaß zu nehmen
3. die Einrichtung ist symbolisch dargestellt

Kontakt:

Claudia Stummer
DOMO Wohn-Bauträger GmbH

Joh. Seb. Bachstraße 28
A - 4020 Linz

Tel. 0732 65 42 30
office@domo-immobilien.at
www.domo-immobilien.at

Planinhalt Wohnung 04 Datum 03.07.2016 Gezeichnet MS Maßstab 1:100 Format A3

